

# INSTALACIÓN DE SERVICIO: MONZÓN SELGUA



Denominación	MONZÓN - SELGUA
Código	78300



- La empresa Terminal Intermodal Monzón, S.L. es una plataforma logística que conecta los transportes carretero, ferroviario y marítimo, complementando la cadena de transporte.
- La terminal pertenece al grupo SAMCA, está ubicada en una superficie de 150.000 m2 de los cuales actualmente ocupa 60.000 m2.
- Está dotada de espacio e infraestructuras para el almacenaje de diferentes tipos de tráfico, servicios aduaneros y refrigerados.

### 1. INFORMACIÓN GENERAL

Gestor:	Terminal Intermodal Monzón	Coordenadas UTM:	41.921615, 0.149277
Dirección:	Pº Independencia, 21, 3º - 50001 Zaragoza	Corredor EU RFC:	Mediterráneo - 6
Email:	<a href="mailto:tim_tecoselgua@samca.com">tim_tecoselgua@samca.com</a>	Fecha validez:	Hasta el 31-12-2019
Teléfono:	676 72 42 41		
Web:	<a href="https://terminalintermodalmonzon.com/">https://terminalintermodalmonzon.com/</a>	Fecha última actualización:	31/10/2019

			Nº vías	Longitud máxima (m)	Longitud total (m)
Acceso por Ferrocarril	Vías de Recepción y Expedición	✓	4	550	2150
Acceso a las Instalaciones de Servicio	Vías intermodales	✓	4	500	1910
	Vías de apartado	✓	1	320	320
	Vías de apartado largo duración	✗	-	-	-
	Vías de formación y maniobra	✓	4	500	1910
	Vías mantenimiento	✗	-	-	-
	Vías lavado y limpieza	✗	-	-	-
	Vías Suministro de Combustible	✗	-	-	-
	Vías Punto de Carga	✗	-	-	-

Una misma vía puede tener varias funcionalidades. Las vías intermodales no están sujetas a un proceso de adjudicación.

Normas de seguridad

Condiciones económicas

Servicios en las Instalaciones	Vías intermodales	✓
	Vías de apartado	✓
	Vías de apartado largo duración	✓
	Vías de formación y maniobra	✗

Denominación **MONZÓN - SELGUA**

Código 78300

**2. ACCESO**

Acceso por Carretera

**HORARIOS DE SERVICIOS PREVISTO AÑO 2019**

Acceso por Carretera	LUNES			Total	MARTES			Total	MIÉRCOLES			Total	JUEVES			Total	VIERNES			Total
	H.I.	H.F.	Total		H.I.	H.F.	Total		H.I.	H.F.	Total		H.I.	H.F.	Total		H.I.	H.F.	Total	
	6:00	22:00			16,0	6:00			22:00	16,0			6:00	22:00			16,0	6:00		

Condiciones de acceso a la terminal

Condiciones de acceso por carretera

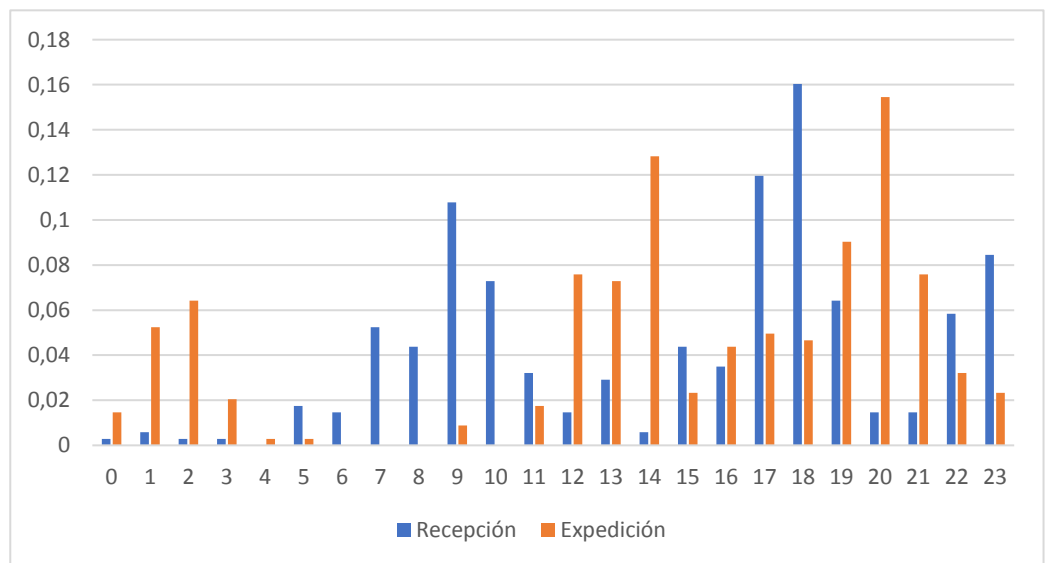
Acceso por Ferrocarril

Nº de vías	Longitud máxima RyE	Electrificación	Ancho	ERTMS
4	550 m	3 KV CC	Ibérico	No

**HORARIOS DE SERVICIOS PREVISTO AÑO 2019**

Acceso Ferroviario	LUNES			Total	MARTES			Total	MIÉRCOLES			Total	JUEVES			Total	VIERNES			Total
	H.I.	H.F.	Total		H.I.	H.F.	Total		H.I.	H.F.	Total		H.I.	H.F.	Total		H.I.	H.F.	Total	
	6:00	20:00			14,0	6:00			20:00	14,0			6:00	20:00			14,0	6:00		

Distribución horaria de trenes recibidos y expedidos



Denominación **MONZÓN - SELGUA**

Código 78300

### 3. ACCESO A LA PRESTACIÓN DE SERVICIOS CONEXOS AL FERROCARRIL

#### Asignación de Capacidad en Instalaciones de Servicios (Tipología: Servicio Básico)

Prestador



Condiciones de  
acceso

Condiciones

Condiciones  
económicas

Condiciones

#### Manipulación de UTIS (Tipología: Servicio Básico)

Prestador



Datos de contacto

676 72 42 41

tim\_tecospelgua@samca.com

Nuestras instalaciones disponen de cuatro máquinas portacontenedores.

#### Maniobras y otras Operaciones sobre el Tren (Tipología: Servicio Auxiliar)

Prestador



Datos de contacto

676 72 42 41

tim\_tecospelgua@samca.com

Disponemos de un locotractor para movimientos ferroviarios

Denominación **MONZÓN - SELGUA**

Código 78300

#### 4. DESCRIPCIÓN DE LAS INSTALACIONES DE SERVICIO

La lista y la descripción de las Instalaciones de Servicio está publicada en el link siguiente:

<https://terminalintermodalmonzon.com/>

#### Instalaciones relacionadas

DIRECCIÓN DE LA INSTALACIÓN	TIPO DE INSTALACIÓN
TIM - Polígono La Armentera - 22400 Monzón (Huesca)	Plataforma logística de contenedores dry y frío (Reefer)
AGROTIM - Polígono La Armentera - 22400 Monzón (Huesca)	Plataforma logística de recepción, expedición y almacenamiento de cereal y otros graneles